



REACH CONFORMITY

**EC DECLARATION OF CONFORMITY**

This document is the conformity declaration concerning safety switches and relays, conform to the Machine Directive 2006/42/CE and the Directive 2004/108/CE.

**SAFETY SWITCHES**

We hereby certify that the hereafter described safety components both in its basic design and construction conforms to the applicable European Directives.

Name of products :

Range	Safety Standards	Approvals/conformity
ANATOM M18	ISO13849-1	CE
ANATOM 78S	ISO13849-1 UL508 NKCR/C22.2 14M91	CE/UL/CSA/TÜV
ANATOM 98S	ISO13849-1 UL508 NKCR/C22.2 14M91	CE/UL/CSA/TÜV
ANATOM 78S OX	ISO13849-1 UL508 NKCR/C22.2 14M91	CE/UL/CSA/TÜV

Performance Level (PL) = e  
 Safety category = with AWAX  
 MTTFd = 100 years  
 Checking period=1/year  
 Type 4 acc. ISO 14119  
 average level on request



Description :  
 Coded safety-sensor with process Acotom<sub>2</sub>® principle in combination with the AWAX serie of safety-monitoring modules from COMITRONIC-BTI or an equivalent safety-oriented control system fulfilling the requirements of the EN 60947-5-3 and ISO 14119.

Person authorized for the compilation of the technical documentation :  
 Christophe PAYS  
 34 Allée du Closeau  
 93160 Noisy le Grand

U.S. market : All products are manufactured with UL components and 94VO housing

Place and date of issue : Noisy, december 18, 2014

Authorised signature  
 Michel Conte  
 President



**Notice technique du capteur ANATOM M18**

Année de lancement 2002

**1. Domaine d'application:**

L'ANATOM M18 est un capteur magnétique codé utilisant notre procédé ACOTOM<sub>2</sub>®, qui offre une plus grande infraudabilité, et permet, associé au boîtier de la gamme AWAX, de détecter l'ouverture de carters ou portes de machines dangereuses. Constitué de deux éléments en CuNi, l'un nommé émetteur, l'autre récepteur, il fournit deux lignes de contacts NO libres de potentiel entièrement statiques indépendantes et isolées du système de décodage, apportant une très grande sécurité d'utilisation, et un contact PNP NO, statique également, reflétant l'état du capteur, utilisable sur PLC. Comme tout produit de sécurité, il doit faire l'objet de vérification périodiques.

**2. Réglementation**

Le capteur ANATOM M18 répond aux exigences des normes européennes EN 60947-5-3. Connecté au boîtier AWAX, il atteint la catégorie 4 selon EN954-1.

Indice de protection IP67 selon EN60529.

**3. Fixations et câblage**

Munis de deux Ecrous et de deux contre écrous, les deux éléments du capteur ANATOM M18 se fixent très aisément.

Le récepteur est équipé d'un connecteur M12 8 points

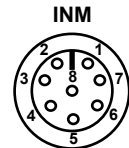
**4. Fonctionnement**

Le capteur s'alimente entre les bornes T11/T21 du boîtier d'autocontrôle AWAX. Lorsque les deux cibles de l'émetteur et du récepteur sont en vis-à-vis, s'il y a reconnaissance du code, les lignes NO se ferment.

Il est conseillé de laisser une distance de 1mm minimum entre les 2 éléments; Le détection s'effectue à une distance de 6mm.

**5. Brochage du connecteur**

- 1 Blanc T12
- 2 Brun T21
- 3 Vert AUX PNP NF
- 4 Jaune +24V
- 5 Gris 0V
- 6 Rose T11
- 7 Bleu T22
- 8 nc

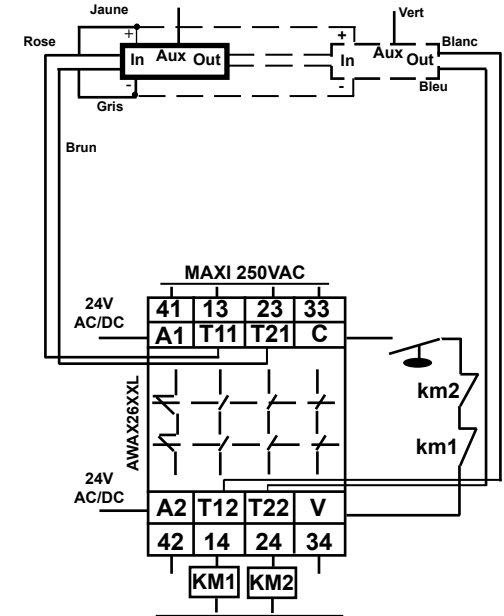


**6. Caractéristiques techniques**

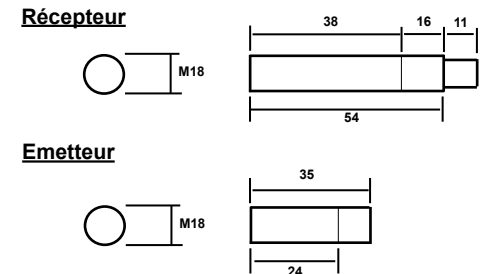
Alimentation	24 VDC maxi	
Courant	50mA	
Portée/ Hystérésis	6mm / 2mm / +/- 30°	
Température	-20 °C / +60 °C	
Protection	IP67	
Dimensions diam x l	Emetteur	Récepteur
	18 x 65	18 x 35
Poids	Emetteur 25g	Récepteur 35g

Ce capteur de position nécessite un bon guidage de l'émetteur pour garantir une bonne répétabilité.

**7. Câblage**



**8. Encombrements**



# ANATOM M18 safety switch technical data sheet

## 1. Application

The ANATOM M18 is a magnetic coded safety switch, using our process ACOTOM<sub>2</sub>. It has to be connected to a safety module of our AWAX range. It offers an high uncheatability and allows the detection of the opening of guard-doors on dangerous machines. Composed of two elements in CuNi, one named the "transmitter", the other named "the receiver", it provides two NO contacts lines, free of voltage, entirely static independent and insulated from the decoding system, giving a very high user safety, and one PNP NO static contact, indicating the state of the switch, usable on a PLC. Like all safety devices, this switch must be checked periodically.

## 2. Compliance with the standards

The ANATOM M18 switch complies with the European Standards requirements EN 60947-5-3. Connected to an AWAX Module, it reaches category 4 according to ISO 13849-1. Protection to IP67 according to EN60529.

## 3. Mounting instructions

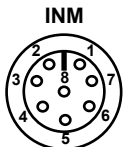
With 2 nuts and 2 locknuts, both elements of the ANATOM M18 switch can be fixed very easily. The receiver is fitted out with a M12 connector 8 pins.

## 4. Operating

The switch is supplied by the T11/T21 terminals of the AWAX module. When both targets of transmitter and receiver are face to face, if the code is recognized, the NO lines close. 1mm minimum distance between both elements is recommended. Detection is made at a max. distance of 6mm.

## 5. Wiring of inlet M12

- 1 Blanc T12
- 2 Brun T21
- 3 Vert AUX PNP NF
- 4 Jaune +24V
- 5 Gris 0V
- 6 Rose T11
- 7 Bleu T22
- 8 nc

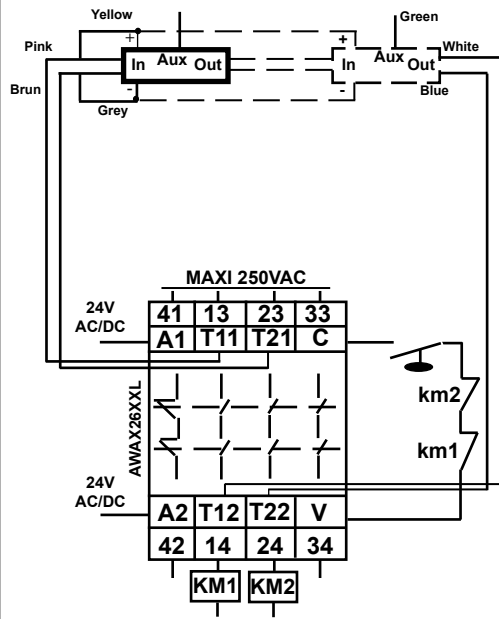


## 6. Technical characteristics

Supply voltage	24 VDC maxi	
Current	50mA	
Detection/Hysteresis	6mm / 2mm / +/- 30°	
Temperature	-20 °C / +60 °C	
Protection	IP67	
Size diam x l	Transmitter 18 x 64	Receiver 18 x 35
Weight	Transmitter 25g	Receiver 35g

This sensor requires a good guiding of the transmitter to ensure good accuracy

## 7. Wiring



## 8. Size

